



#### **4.4 Annex 3. Anàlisi de la cartografia oficial disponible i del seu nivell de qualitat i actualitat**

---

El Registre Cartogràfic de Catalunya (en endavant RCC) és l'òrgan bàsic d'informació cartogràfica i geogràfica relacionada de l'Administració de la Generalitat i dels ens locals de Catalunya.

La direcció i gestió del Registre corresponen a l'Institut Cartogràfic i Geològic de Catalunya (en endavant ICGC), sota la direcció superior del Departament de Territori i Sostenibilitat, al que correspon, mitjançant la Secretaria competent en matèria de planificació territorial, dictar les normes i instruccions necessàries per al seu correcte funcionament.

El Registre s'organitza en dues seccions separades per a la inscripció de cartografia oficial i cartografia no oficial. Totes les cartografies inscrites en el Registre queden catalogades a la Infraestructura de Dades Espacials de Catalunya (en endavant IDEC).

La geoinformació inscrita en la secció corresponent de l'RCC és oficial i d'ús obligatori:

- per a totes les administracions catalanes per a la formació de nova cartografia, i
- en l'exercici de les competències de la Generalitat i, en el marc d'aquestes, en l'exercici de les competències atribuïdes als ens locals i a altres ens públics de Catalunya, quan aquest exercici competencial hagi d'emprar informació cartogràfica o geogràfica o s'hi hagi de basar.

El Registre té, entre d'altres, les funcions següents:

- La inscripció de les resolucions d'atorgament i pèrdua de l'oficialitat de la geoinformació.
- Facilitar al públic l'accés a la informació continguda en el mateix, en els termes establerts a la normativa aplicable.
- L'emissió de certificacions sobre la informació que consta en el mateix.
- La custòdia i conservació de la documentació que se li presenta.
- Promoure la interconnexió amb altres registres cartogràfics i, en particular, amb els que depenen dels organismes estatals competents.

L'RCC es regula per la següent legislació:

- Llei 16/2005, de 27 de desembre.
- Decret 398/2006, de 24 d'octubre.

##### **4.4.1 Cartografia oficial inscrita a l'RCC**

Des de la seva creació s'han practicat 361 200 moviments a l'RCC (196 888 altes i 164 312 baixes). En la figura següent es pot veure amb detall els moviments anuals realitzats (les altes en blau i les baixes en groc):

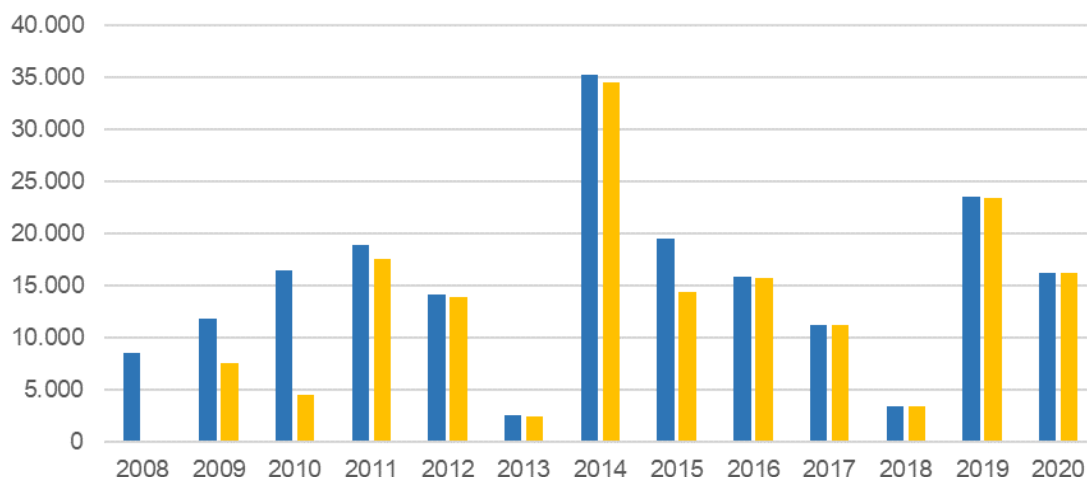


Figura 4.1. Unitats donades d'alta (blau) i de baixa (groc) a l'RCC anualment

A continuació es detalla la cartografia i la geoinformació oficials inscrites a l'RCC amb data 30 de juny de 2020.

Tots els productes inscrits a l'RCC compleixen amb el nivell de qualitat establerts als documents d'especificacions tècniques aprovats per la Comissió de Coordinació Cartogràfica de Catalunya i publicats al seu web ([www.cccartografica.cat](http://www.cccartografica.cat)).

Al web de l'RCC ([www.rcc.cat](http://www.rcc.cat)) es pot consultar el detall de la cartografia oficial inscrita.

#### Unitats inscrites per producte

L'estat actual de la cartografia i la geoinformació oficial inscrita a l'RCC és el següent:

Producte	Unitats inscrites	Any d'inscripció
Arbres monumentals 2D	1	2015
Àrees de gestió cinegètica 2D	1	2020
Base de dades municipal d'adreces	65	2015-2020
Base Topogràfica 1:25 000	305	2014-2018
Base Topogràfica 1:5 000	4 275	2016-2020
Base Topogràfica 1:50 000	89	2009
Cartografia topogràfica urbana	3 129	2012-2020
Cases forestals 2D	1	2018
Forests públiques 2D a escala 1:10 000	1	2020
Indústries agràries i alimentàries	1	2020
Mapa de terrenys amb pendent > 20%	4 275	2016-2020
Mapa municipal de Catalunya 1:5 000	354	2015-2020
Mapa Topogràfic de Catalunya 1:10 000	1 122	2011-2016
Mapa Topogràfic de Catalunya 1:100 000	29	2014
Mapa Topogràfic de Catalunya 1:1 000 000	1	2011
Mapa Topogràfic de Catalunya 1:250 000	1	2014
Mapa Topogràfic de Catalunya 1:50 000	131	2011-2015
Mapa Topogràfic de Catalunya 1:500 000	1	2011
Mapa urbanístic de Catalunya sintètic	1	2019
Model d'elevacions de Catalunya 15x15 m	90	2018-2020



Model d'elevacions de Catalunya 2x2 m	1	2019
Model d'elevacions de Catalunya 5x5 m	90	2018-2020
Ortofoto de Catalunya 1:1 000 (10 cm)	816	2014-2015
Ortofoto de Catalunya 1:25 000 (2,5 m)	305	2019-2020
Ortofoto de Catalunya 1:2 500 (25 cm)	4 275	2019-2020
Ortofoto de Catalunya 1:5 000 (50 cm)	4 275	2019-2020
Ortofoto IRC de Catalunya 1:25 000 (2,5 m)	305	2019-2020
Ortofoto IRC de Catalunya 1:2 500 (25 cm)	4 275	2019-2020
Ortofoto IRC de Catalunya 1:5 000 (50 cm)	4 275	2019-2020
Pla de Regadius 2008-2020	1	2020
Quadrícula Sistema d'Orientació Cartogràfica SIGPAC	1	2020
	47	2015-2020
Superfícies afectades per incendis forestals	34	2015-2020
Xarxa Topogràfica Municipal	1	2019
Zones de pesca controlada	1	2020
Zones de pesca lliure sense mort	1	2020
<b>Total</b>	<b>32 576</b>	

#### Entitats amb geoinformació inscrita

Les següents entitats disposen de geoinformació oficial inscrita a l'RCC:

#### Entitat

Ajuntament d'Agramunt  
Ajuntament d'Albesa  
Ajuntament d'Alcoletge  
Ajuntament d'Almatret  
Ajuntament d'Almenar  
Ajuntament d'Anglesola  
Ajuntament d'Arsèguel  
Ajuntament d'Artesa de Lleida  
Ajuntament d'Aspa  
Ajuntament de Barbens  
Ajuntament de Barcelona  
Ajuntament de Bellaguarda  
Ajuntament de Bovera  
Ajuntament de Castelló de Farfanya  
Ajuntament de Clariana de Cardener  
Ajuntament de Corbins  
Ajuntament de Figueres  
Ajuntament de Foradada  
Ajuntament de Gimènells i Pla de la Font  
Ajuntament de Girona  
Ajuntament de Gósol  
Ajuntament de Granollers  
Ajuntament de Granyena de les Garrigues  
Ajuntament de Guissona



Ajuntament de Guixers  
Ajuntament de Juncosa  
Ajuntament de la Coma i la Pedra  
Ajuntament de La Floresta  
Ajuntament de la Fuliola  
Ajuntament de la Seu d'Urgell  
Ajuntament de l'Albagés  
Ajuntament de Les Avellanes i Santa Linya  
Ajuntament de les Borges Blanques  
Ajuntament de L'Espluga Calba  
Ajuntament de l'Hospitalet de Llobregat  
Ajuntament de Lladurs  
Ajuntament de Llardecans  
Ajuntament de Maials  
Ajuntament de Manresa  
Ajuntament de Mataró  
Ajuntament de Menàrguens  
Ajuntament de Mollet del Vallès  
Ajuntament de Montgai  
Ajuntament de Montoliu de Lleida  
Ajuntament de Peramola  
Ajuntament de Pinell de Solsonès  
Ajuntament de Pinós  
Ajuntament de Ponts  
Ajuntament de Preixens  
Ajuntament de Puiggròs  
Ajuntament de Reus  
Ajuntament de Ribera d'Urgellet  
Ajuntament de Rubí  
Ajuntament de Sabadell  
Ajuntament de Sant Cugat del Vallès  
Ajuntament de Sant Guim de Freixenet  
Ajuntament de Sant Quirze del Vallès  
Ajuntament de Santa Perpètua de Mogoda  
Ajuntament de Sudanell  
Ajuntament de Tarrés  
Ajuntament de Terrassa  
Ajuntament de Tiurana  
Ajuntament de Torrebesses  
Ajuntament de Torrefarrera  
Ajuntament de Torre-Serona  
Ajuntament de Vielha e Mijaran  
Ajuntament de Vilagrassa  
Ajuntament de Vilamalla  
Ajuntament de Vilanova de Meià  
Ajuntament de Vinaixa  
Ajuntament del Cogul  
Ajuntament del Poal  
Ajuntament del Vilosell



Ajuntament dels Omells de na Gaia  
Ajuntament d'Estamariu  
Ajuntament d'Estaràs  
Ajuntament d'Isona i Conca Dellà  
Ajuntament d'Odèn  
Ajuntament d'Oliana  
Ajuntament d'Oliola  
Àrea Metropolitana de Barcelona  
Departament d'Agricultura, Ramaderia, Pesca i Alimentació  
Diputació de Barcelona  
Diputació de Girona  
Diputació de Lleida  
Diputació de Tarragona  
Direcció General d'Administració Local  
Direcció General de Prevenció, Extinció d'Incendis i Salvaments  
Direcció General d'Ordenació del Territori i Urbanisme  
Institut Cartogràfic de Catalunya  
Institut Cartogràfic i Geològic de Catalunya

#### Cartografia oficial d'àmbit municipal

Donada la seva importància, per l'esforç que suposa de coordinació entre diferents administracions (Generalitat i Local), a continuació es presenta l'estat de l'oficialització de 3 conjunts d'informació que tenen com a unitat de referència territorial el municipi: cartografia urbana, Mapes Municipals i adreces.

Els següents mapes recullen, respectivament, el nombre d'inscripcions fetes per any per a cadascun dels 3 productes.

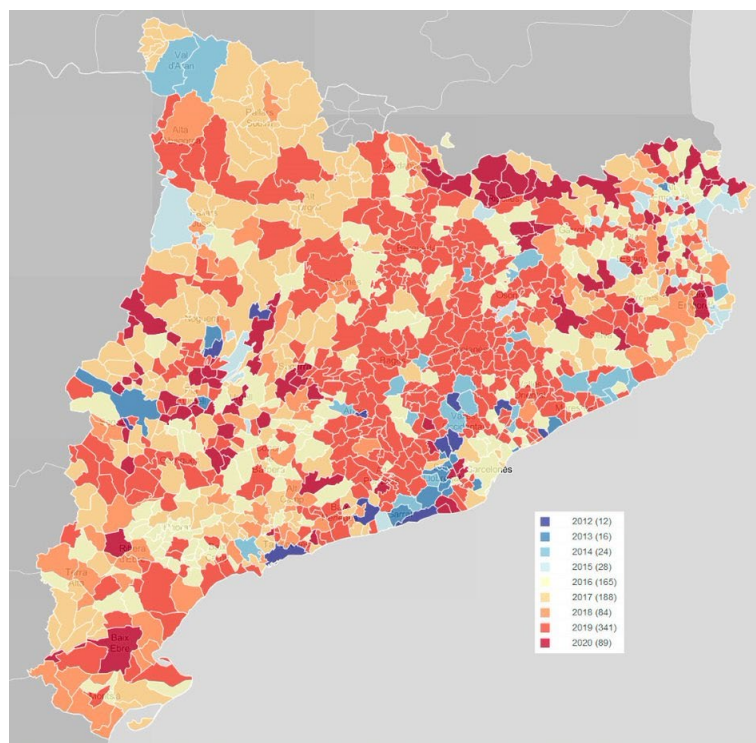


Figura 4.2. Any de la darrera inscripció de cartografia urbana per municipis

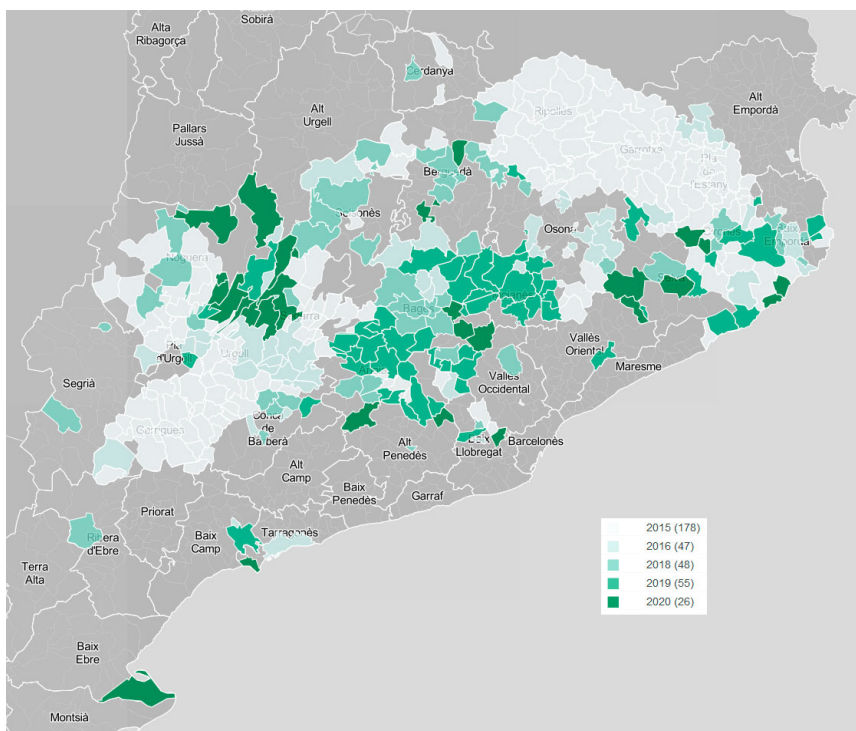


Figura 4.3. Any de la darrera inscripció de Mapa Municipal per municipis

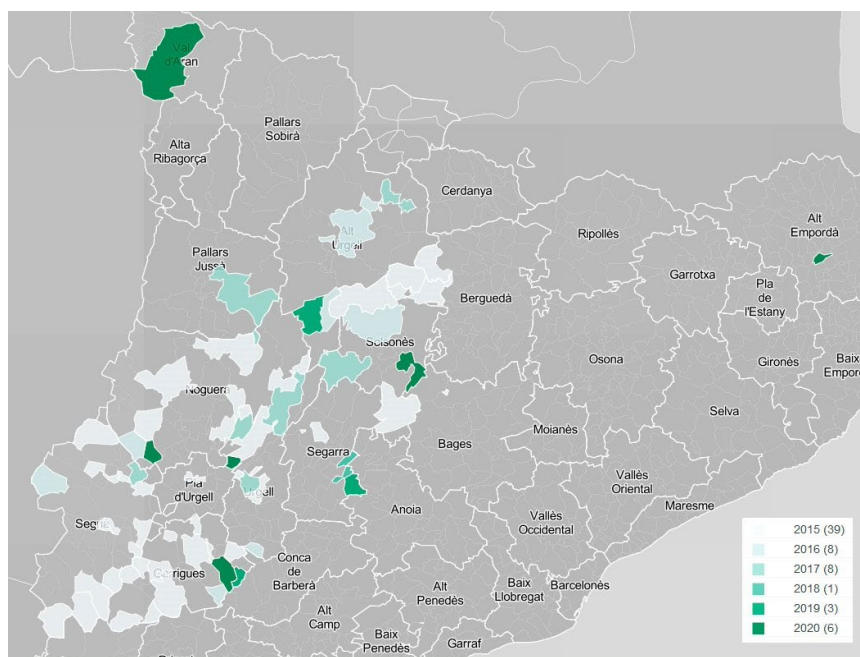


Figura 4.4. Any de la darrera inscripció d'adreces per municipis